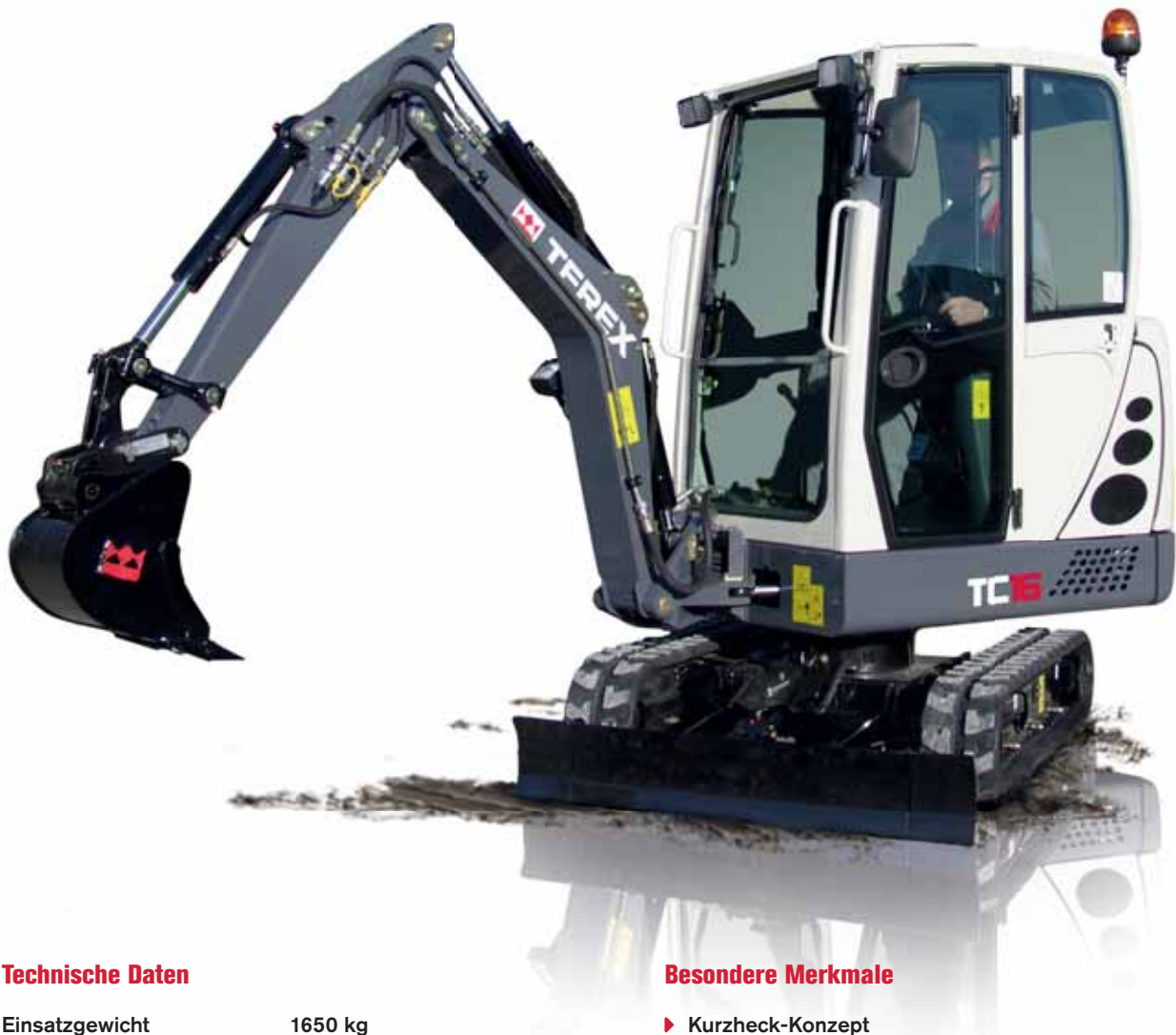


MINIBAGGER



Technische Daten

Einsatzgewicht	1650 kg
Motorleistung	13,1 kW (18 PS)
Löffelinhalt	21-91 l
Grabtiefe	2,2 / 2,4 m
Reichweite	3,9 / 4,08 m

Besondere Merkmale

- ▶ Kurzheck-Konzept
- ▶ Breites Schild für Planierarbeiten
- ▶ Ausleger mit durchgängig montierten Nackenzylindern, zum perfekten Schutz der Zylinder und für ein noch breiteres Einsatzspektrum
- ▶ Komfortkabine mit perfekter Rundumsicht
- ▶ Knickmatik®, ermöglicht Baggern direkt entlang von Mauern
- ▶ Große Auswahl an praxiserprobten Arbeitswerkzeugen

WORKS FOR YOU.™

TECHN. BESCHREIBUNG

MOTOR

Hersteller, Fabrikat	Mitsubishi, L3E
Typ	3 Zylinder Dieselmotor, EPA/Tier 4 Final (2008)
Arbeitsverfahren	4-Takt-Wirbelkammer-Einspritzung
Hubraum	952 cm ³
Leistung nach ISO 9249 bei 2200 min ⁻¹	13,1 kW (18 PS)
Drehmoment	55 Nm bei 2100 min ⁻¹
Kühlsystem	Wasser

ELEKTRISCHE ANLAGE

Betriebsspannung	12 V
Batterie	12 V / 74 Ah
Lichtmaschine	12 V / 40 A
Anlasser	12 V / 1,7 kW

FAHRANTRIEB

Einstufiger hydrostatischer Fahrtrieb mit Axialkolben-Verstellmotor und Untersetzungsgetriebe, voll gekapselt. „Straight-Travel“-Funktion. Fahrbremsventil für Talfahrt.

Fahrgeschwindigkeit, vor- und rückwärts	0-2,4 km/h
Steigfähigkeit	max. 60 %
Zugkraft	1160 daN

UNTERWAGEN

Wartungsfreies Raupenlaufwerk. Leitradfederung mit hydraulischer Kettenspannung. Serienmäßige mechanische Breitenverstellung der Laufwerksträger.

Verstellbereich (Raupe-Außenkanten)	990-1340 mm
Breite Gummi-Raupeketten / Stahl-Raupeketten	230 mm
Laufwerkslänge (Abstand Turas - Leitrad)	1130 mm
Laufwerkslänge (Gesamt)	1490 mm

RÄUMSCHILD

Fahrerabhängig, feinfühlig mit separatem Handhebel steuerbar.

Breite x Höhe	1340 x 235 mm
Hub unter Planum	160 mm
Hub über Planum	200 mm
Böschungswinkel	25°

LENKUNG

Unabhängige Einzelsteuerung der Raupenketten, auch gegenläufig. Feinfühliges Betätigung über Handhebel, kombiniert mit Fußpedalen, Fußabstützung auf Pedalkonsole.

SCHWENKWERK

Hydrostatischer Antrieb, wirkt zugleich als verschleißfreie Bremse. Innenverzahnter Drehkranz.

Drehgeschwindigkeit	0-10 min ⁻¹
---------------------	------------------------

KNICKMATIK®

Parallele Seitenversetzbarkeit bei voller Grabtiefe.

Knickwinkel / Seitenversatz nach links	60° / 370 mm
Knickwinkel / Seitenversatz nach rechts	60° / 510 mm

FÜLLMENGEN

Diesel-Tankinhalt	30 l
Hydrauliksystem (inklusive Tank 25 l)	35 l



BETRIEBSDATEN, STANDARDAUSRÜSTUNG

Transportgewicht (inkl. Löffel)	1650 kg
Betriebsgewicht nach ISO 6016 (mit Fahrer)	1725 kg
Gesamtlänge (Fahrstellung)	2500 mm
Gesamtlänge (Anhängerttransport)	3800 (3720*) mm
Gesamthöhe (Fahrstellung)	2390 mm
Gesamtbreite (Raupe eingefahren)	998 mm
Oberwagen-Heckradius	1130 mm
Oberwagen-Frontradius	1250 mm
Hüllkreis 180° / 360°	2370 / 2500 mm
Bodenfreiheit	170 mm
Losbrechkraft (ISO 6015)	14400 N
Reißkraft (ISO 6015)	9300 (8300*) N
Spezifischer Bodendruck (Gummi-Raupekette)	0,27 daN/cm ²

HYDRAULIK

Pumpenfördermenge	33+ 19 l/min
Arbeitsdruck	165 bar

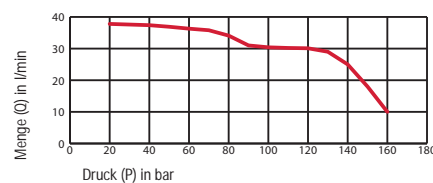
Arbeitshydraulik: 2-fach Konstantpumpe mit integriertem Leistungsschalter. Lastunabhängige Durchflußverteilung (LUDV) für alle Arbeitsbewegungen und Fahrtrieb. Alle Bewegungen sind zeitgleich durchführbar.

Rücklauf-Einbaufilter mit elektrischer Verschmutzungsanzeige, Vollstromfilterung. Serienmäßiger leistungsstarker Block-Hydraulikkühler. Ausleger-, Stiel- und Knickzylinder mit beidseitiger, Löffel füllen mit einseitiger Endlagendämpfung.

Serienmäßiger druckloser Rücklauf. Alle Funktionen proportional ansteuerbar. Servo-Baggerbetätigung mit Zweihelbkreuzsteuerung. Sicherheitsabschaltung aller Funktionen, wenn Fahrer aussteigt.

Serienmäßiger Steuerkreis für Arbeitswerkzeuge:

Das Diagramm zeigt die zur Verfügung stehende Leistung an den Anschlußkupplungen.



KABINE

Geräumige, schallisolierte Vollsicht-Stahlkabine, FOPS** (nach ISO 3449) und TOPS (nach ISO 12117) geprüft. 2 gleichgroße Türen. Sicherheitsverglasung, grün getönte Thermofenster. Dach-Thermofenster, bronze getönt. Panorama-Heckfenster. Gasfederunterstützte Frontscheibe mit arretierbarer Lüftungsstellung, kann unter das Kabinendach eingeschoben werden. Scheiben-Waschanlage. Ablagefach. Vorbereitet für Radio-Einbau. Außenspiegel links.

Kabineheizung mit Frontscheibenentfroster durch Kühlwasser-Wärmetauscher mit 2-Stufengebläse, Lüftbetrieb im Sommer.

Fahrersitz FSP10 mit Stoffbezug, Beckengurt.

Armaturenkonsole rechts vom Fahrersitz, optische und akustische Warneinrichtung, Betriebsstundenzähler, Kombiinstrument mit großer Tankanzeige.

Arbeitscheinwerfer Halogen H-3.

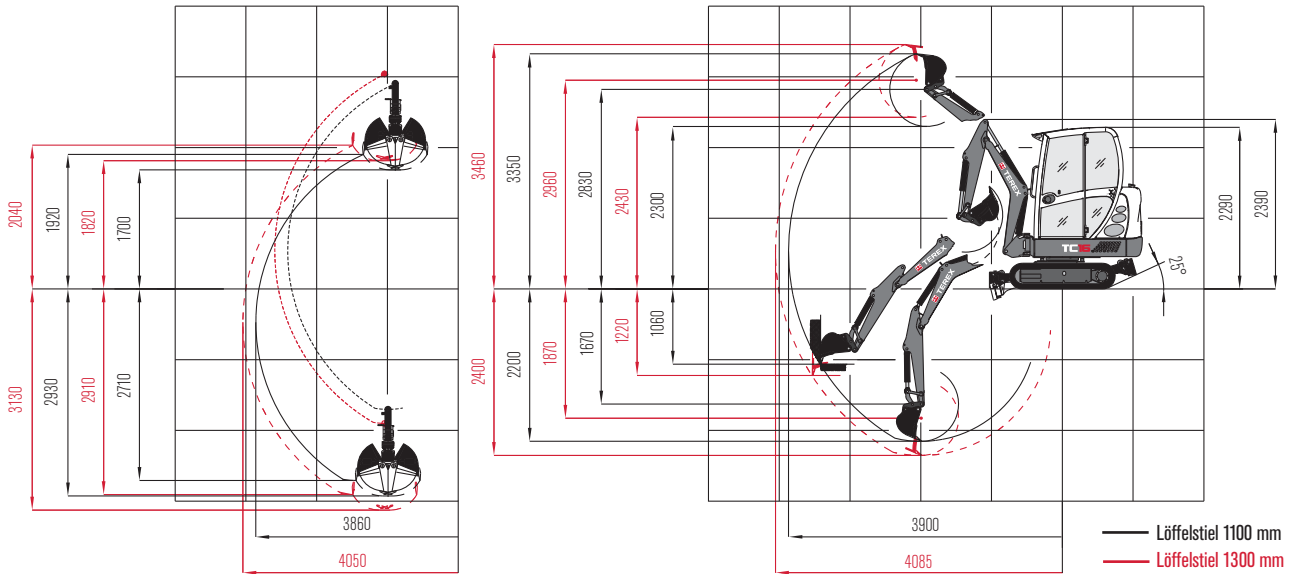
Schallleistungspegel L _{WA}	93 dB (A)
Schalldruckpegel L _{PA}	78 dB (A)

Gemessen im dynamischen Meßzyklus nach EG-Richtlinie 2000/14/EG.

*bei Löffelstiel 1300 mm (Option)

**FOPS nur mit Dachfenstergitter (Option)

GRABKURVEN & ABMESSUNGEN: MONOAUSLEGER



TRAGFÄHIGKEITEN

Höhe Löffeldrehpunkt		Lastabstand ab Mitte Drehkranz															
Löffelstiel 1100 mm		1,5 m				2,0 m				2,5 m				3,0 m			
		VA		VE		VA		VE		VA		VE		VA		VE	
		Längs	Quer	Längs	Quer	Längs	Quer	Längs	Quer	Längs	Quer	Längs	Quer	Längs	Quer	Längs	Quer
2,0 m	A	-	-	-	-	0,56	0,47	0,56	0,37	0,54	0,38	0,54	0,29	-	-	-	-
	V	-	-	-	-	0,38	0,46	0,38	0,32	0,34	0,37	0,34	0,24	-	-	-	-
1,0 m	A	0,89	0,79	0,89	0,69	0,70	0,50	0,70	0,39	0,56	0,37	0,56	0,27	0,35	0,32	0,35	0,21
	V	0,54	0,77	0,54	0,60	0,38	0,49	0,38	0,32	0,28	0,36	0,28	0,23	0,19	0,30	0,19	0,19
0 m	A	0,92	0,71	0,92	0,49	0,64	0,47	0,64	0,33	0,44	0,35	0,44	0,25	0,31	0,31	0,31	0,20
	V	0,59	0,69	0,59	0,41	0,34	0,46	0,34	0,28	0,23	0,34	0,23	0,21	0,18	0,29	0,18	0,18
-0,75 m	A	0,64	0,61	0,64	0,42	0,46	0,46	0,46	0,31	0,33	0,33	0,33	0,24	0,22	0,30	0,22	0,19
	V	0,50	0,61	0,50	0,37	0,29	0,46	0,29	0,27	0,23	0,33	0,23	0,20	0,17	0,28	0,17	0,17

Höhe Löffeldrehpunkt		Lastabstand ab Mitte Drehkranz															
Löffelstiel 1300 mm		1,5 m				2,0 m				2,5 m				3,0 m			
		VA		VE		VA		VE		VA		VE		VA		VE	
		Längs	Quer	Längs	Quer	Längs	Quer	Längs	Quer	Längs	Quer	Längs	Quer	Längs	Quer	Längs	Quer
2,0 m	A	-	-	-	-	-	-	-	-	0,45	0,46	0,45	0,29	0,35	0,32	0,35	0,22
	V	-	-	-	-	-	-	-	-	0,30	0,45	0,30	0,27	0,21	0,30	0,21	0,21
1,0 m	A	-	-	-	-	0,64	0,61	0,64	0,44	0,40	0,39	0,40	0,28	0,35	0,32	0,35	0,21
	V	-	-	-	-	0,40	0,61	0,40	0,36	0,28	0,39	0,28	0,26	0,23	0,30	0,23	0,19
0 m	A	0,99	0,78	0,99	0,53	0,61	0,53	0,61	0,36	0,44	0,37	0,44	0,27	0,32	0,31	0,32	0,20
	V	0,58	0,75	0,58	0,45	0,36	0,50	0,36	0,32	0,26	0,37	0,26	0,24	0,21	0,29	0,21	0,18
-0,75 m	A	0,68	0,77	0,68	0,50	0,49	0,51	0,49	0,34	0,35	0,37	0,35	0,25	0,25	0,30	0,25	0,19
	V	0,50	0,74	0,50	0,47	0,35	0,51	0,35	0,30	0,29	0,37	0,29	0,23	0,20	0,28	0,20	0,17

Alle angegebenen Werte in Tonnen (t) wurden nach ISO 10567 ermittelt und beinhalten einen Standsicherheitsfaktor von 1,33 oder 87% der hydraulischen Hubkapazität. Alle Werte sind mit Schnellwechsler, jedoch ohne Löffel ermittelt. Bei angebautem Arbeitswerkzeug reduzieren sich die zulässigen Nutzlasten um die Eigengewichte der Arbeitswerkzeuge.

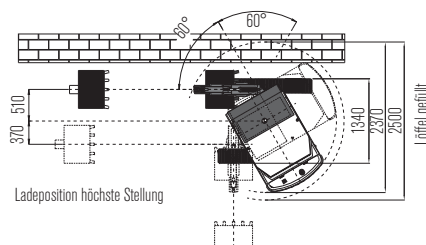
Ausrüstung: Gummiraupenkette.

Abkürzungen: VA = Verstelllaufwerk ausgefahren, VE = Verstelllaufwerk eingefahren, A = Abgestützt, V = Verfahrbar

ABMESSUNGEN

Arbeitseinrichtung:

Monoausleger mit Löffelstiel 1100 mm



ARBEITSWERKZEUGE

LÖFFEL

Tieflöffel, SW	250 mm breit, Inhalt 24 l
Tieflöffel, SW	300 mm breit, Inhalt 30 l
Tieflöffel, SW	400 mm breit, Inhalt 44 l
Tieflöffel, SW	500 mm breit, Inhalt 55 l
Tieflöffel, SW	600 mm breit, Inhalt 71 l
Grabenräumlöffel, SW	1000 mm breit, Inhalt 91 l
Schwenklöffel, SW	850 mm breit, Inhalt 61 l

GREIFER

Zweischalengreifer GL 1250, Pendelbremse	Schalensatz 250 mm breit, Inhalt 45 l
Auswerfer	

WEITERE ARBEITSWERKZEUGE

Hydraulikhammer	Anbaufräse
Erdborher	Schnellwechseladapter für Hydraulikhammer
Lasthaken, an Löffelstange anschraubbar	Weitere Arbeitswerkzeuge auf Anfrage

ZUSATZAUSRÜSTUNGEN

AUSLEGERVARIANTEN

Monoausleger, mit verlängertem Löffelstiel 1300 mm

KETTENVARIANTEN

Stahl-Raupenkette, 230 mm breit

HYDRAULIK

Terex „Fingertip“-Steuerung (elektro-proportional) für Zusatzsteuerkreis für Arbeitswerkzeuge auf rechtem Joystick, Betätigung über Roller	Terex „Fingertip“-Steuerung (elektro-proportional) mit zweitem Zusatzsteuerkreis auf linkem Joystick, Betätigung über Roller
Rohrbruchsicherung/Lasthalteventil für Ausleger mit Lastwarneinrichtung	Zweiter Zusatzsteuerkreis (z. B. für Sortiergreifer), Fußpedal
Rohrbruchsicherung/Lasthalteventil für Löffelstiel	Bio-Öl-Befüllung Ester-Basis HLP 68 (Panolin)

FAHRERSTAND

Fahrersitz MSG 20 (Basisausführung), Stoffbezug, Beckengurt, Fahrergewicht einstellbar

FAHRERKABINE

Vordach-Kabine (Regenschutz)	FOPS - Dachfenstergitter
Arbeitsscheinwerfer an der Kabine vorne rechts	Arbeitsscheinwerfer an der Kabine hinten rechts
Arbeitsscheinwerfer, am Ausleger	Radio-Einbausatz (Lautsprecher)
Diebstahlsicherung, codierter Schlüssel (Wegfahrsperr)	Diebstahlsicherung elektronisch, Bedienung über Tastatur
Gelbe Rundumleuchte	Akustische Warneinrichtung „Fahren“, Hupe abschaltbar

WEITERE ZUSATZAUSRÜSTUNGEN

Mechanische Schnellwechseinrichtung	Schnellfahrstufe 0-4,5 km/h
Mechanische Schnellwechseinrichtung (Original „Lehnhoff“), Typ MS01	Schuttdach mit Arbeitsscheinwerfer (Gewichtsminderung 80 kg)
Krantraverse	Betankungspumpe elektrisch
Felasto Bodenplatten	Sonderlackierung/Folienbeklebung
Arbeitsscheinwerfer zusätzlich, am Ausleger	Fronträumschild - lange Ausführung
Heck-Rammschutz	Weitere Zusatzausrüstungen auf Anfrage

www.terex.com/construction

Gültig ab: 01. Januar 2011. Produktbeschreibungen und Preise können jederzeit und ohne Verpflichtung zur Ankündigung geändert werden. Die in diesem Dokument enthaltenen Fotos und /oder Zeichnungen dienen rein anschaulichen Zwecken. Anweisungen zur ordnungsgemäßen Verwendung dieser Ausrüstung entnehmen Sie bitte dem zugehörigen Betriebshandbuch. Nichtbefolgung des Betriebshandbuchs bei der Verwendung unserer Produkte oder anderweitig fahrlässiges Verhalten kann zu schwerwiegenden Verletzungen oder Tod führen. Für dieses Produkt wird ausschließlich die entsprechende, schriftlich niedergelegte Standardgarantie gewährt. Terex leistet keinerlei darüber hinaus gehende Garantie, weder ausdrücklich noch stillschweigend. Die Bezeichnungen der aufgeführten Produkte und Leistungen sind gegebenenfalls Marken, Servicemarken oder Handelsnamen der Terex Corporation und/oder ihrer Tochtergesellschaften in den USA und anderen Ländern. Alle Rechte vorbehalten. „Terex“ ist eine eingetragene Marke der Terex Corporation in den USA und vielen anderen Ländern. Copyright © 2014 Terex Corporation (R7_250414) Best.-Nr.: TEREX555DE

Terex Compact Germany GmbH
Kraftwerkstrasse 4
D-74564 Crailsheim
Tel: +49 (0)7951 / 9357-0 Fax: +49 (0)7951 / 9357-671
construction@terex.com www.terex.com



WORKS FOR YOU.™